

# PERIGUEUX 1968-2002

## Histoire du GPAM

### LA MONTAGNE BIENTÔT À PÉRIGUEUX

Quelques amis de la Montagne aidés par le Service Départemental de la Jeunesse et des Sports ont l'intention de mettre sur pied en Dordogne un club à vocation montagnarde. Ce dernier serait affilié au Club Alpin Français au titre de sous-section. Il aurait pour tâche de faire mieux connaître les sports de montagne et d'en faciliter la pratique. Dans ce but, il compte, dès sa création organiser:

- Des sorties d'initiation à l'escalade
- Des sorties de ski de randonnée
- Des week-ends et camps en montagne
- Des séances de projections et conférences.

*Pour cela, il faut regrouper les bonnes volontés et toutes les personnes intéressées par cette création.*

Nous serions donc heureux que vous veniez assister à la séance de projection de films ayant pour thème les activités pratiquées en Montagne.

«La HAUTE-ROUTE» - CHAMONIX - ZERMATT à SKI

«L'EXPEDITION FRANCAISE» à L'ALAM-KHOUM (Iran)

«A LA MEMOIRE DE LIONEL TERRAY» le dernier film réalisé pour la F. F. S.  
par M. ICHAC

Le Jeudi 5 Décembre 1968 à 20h30 au palais des fêtes à Périgueux

L'entrée : 2 F.

Coupon à détacher et à rapporter lors de la séance du 5 Décembre ou à renvoyer à:  
M<sup>elle</sup>. LESTANG, 8, rue Jay de Beaufort - PERIGUEUX - 24

- Je suis intéressé par cette initiative et désire éventuellement adhérer à la nouvelle section (1)
- Je suis prêt à occuper un poste de responsabilité au sein du bureau (1)

Suggestions personnelles:

Rayer les mentions inutiles ou signer (1)



### TRÈS BEAU SUCCÈS DE LA SOIRÉE RÉSERVÉE À «LA MONTAGNE»

Jeudi soir, au Palais des Fêtes, à l'appel de quelques amis de la montagne, aidés par le Service Départemental de la Jeunesse et des Sports, avait lieu une sorte de conférence, illustrée de projections, dont le but était la création d'un groupe chargé d'organiser des sorties d'initiation à l'escalade, des sorties de ski de randonnée, des week-ends et camps de montagne et des séances de projections et conférences.

De très nombreux Périgourdins -des jeunes surtout- avaient répondu à l'appel des organisateurs et ce fut vraiment une excellente soirée.

Des films d'une grande qualité furent présentés et il semble bien que le but des organisateurs ait été atteint. On ne peut que souhaiter aux «montagnards» Périgourdins de se retrouver nombreux afin de pouvoir goûter en bonne compagnie, aux joies que réserve la montagne et féliciter ceux qui sont à l'origine de ce mouvement.

*Sud-ouest du 5 décembre 1968*

### LA VIE DU CLUB EN 1970

Né d'une «passion intense» pour le ski depuis quelques années, quelques alpinistes Périgourdins, par leurs propres moyens, essayaient de satisfaire leur amour de la montagne.

En 1966, avec l'aide de la section du Sud-Ouest, sous la conduite de Pierre Marlier, alors président, nous avons pu nous regrouper et escalader les Pyrénées. Sorties maintes fois répétées. Mais nous avons notion qu'il pouvait être mieux fait et surtout, que nous pouvions intéresser les jeunes aux sports de montagne.

En 1968, la venue en Périgord de Georges Lebris, initiateur de montagne, déjà membre du CAF de Bordeaux, nous permettait d'être plus ambitieux et de pouvoir encadrer des sorties.

Le guide René Desmaison, par la projection de son film: du «Pilier du Freney» et ses diapositives du «Linceil» avait sensibilisé le public Périgourdin.

L'école d'escalade des Eaux-Clares avait servi de terrain d'initiation à la montagne.

En Décembre 1968, la soirée d'information sur la montagne avait permis de



susciter 40 options d'adhésion à un club de montagne, et de contacter des personnes désireuses d'y tenir un poste de responsabilités.

Depuis Juillet 1969, nous comptons 39 membres et, malgré la situation géographique de la Dordogne, nous avons réalisé:

Avec Bordeaux: 5 sorties dans le Pyrénées

Un raid à ski en Suisse:Saas Fees-Zermatt (5 parti-ci-pants)

Autonomes: 2 sorties comprenant 7 et 8 participants

En Août, nous pensons envoyer 10 adhérents au camp de perfectionnement d'été de la section du Sud-Ouest en Haute-Vésubie.

Le feu de l'enthousiasme nous a peut-être permis cette année de dépasser les prévisions des responsables du club.

Seul, le recul nous dira si nous avons eu raison de lancer une sous-section CAF en Dordogne où il nous faudrait inventer une école d'escalade.

Pour le Président Léon Guiral

La secrétaire Hélène Lestang

### **1972: LES MONTS LOZÈRE À SKI . RANDONNÉE INSOLITE DES AMIS DE LA MONTAGNE**

Peu de régions offrent encore des possibilités d'évasion.

Malgré la distance, le GPAM abandonna pour trois jours les sentiers battus des Alpes et des Pyrénées pour hisser leurs skis sur les Monts Lozère.

Dans cette extraordinaire étendue de calme, où le marcheur lave sa «matière grise de ses soucieuses pensées» .....

Aux Bastides, notre rêve s'est terminé. Il nous a semblé dans ces Monts Lozère, découvrir un refuge, croiser des hommes souriants, étrangement libres, et tandis que nos skis reprenaient leurs places sur nos voitures, dans la pénombre du cou-chant, nous regrettions les servitudes de la civilisation moderne.

A beaucoup donc, nous souhaitons une semblable expérience.

### **1974: CENTENAIRE DU CLUB ALPIN FRANÇAIS**

Le 23 Juin, le Club Alpin Français fêtera son centenaire.



En Dordogne, il a vu le jour en Janvier 1969.

Depuis lors, le CAF n'a cessé de jouer un rôle essentiel dans le développement des sports de montagne.

Il communique à chacun de ses membres, la passion de la nature.

Une sortie de deux jours nous mènera du Pont d'Espagne au Marcadau, aux Houlettes de Gaubes, à l'Arête de Castet-d'Abarcats.

### **10 JUN 1979 . UN ROCHER-ÉCOLE POUR LA VARAPPE EN PÉRIGORD**

Après dix années d'existence, le GPAM organise l'inauguration du «Rocher-Ecole» , à Paussac Saint-Vivien.

L'éventail des disciplines s'est élargi.

Le nombre des adhérents a considérablement augmenté, et la passion qui les anime est toujours aussi vivace.

Le Club est mûr mais conserve toujours une étonnante fraîcheur.

Ce sera une consécration mais, ce sera aussi une belle récompense pour Jean-Marc Poirier qui occupe tous ses loisirs à équiper les rochers pour les amateurs de varappe.

### **18 OCTOBRE 1981. NOUVELLE ÉCOLE D'ESCALADE À PAUSSAC**

Un membre du GPAM inaugure le nouveau rocher

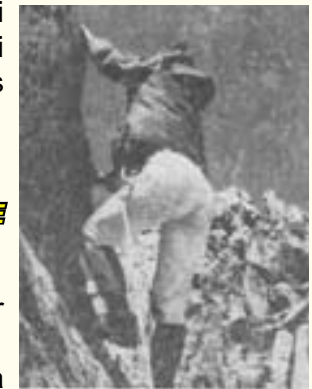
Ce rocher formidable existe dans la «Combe de la Forge» (La vallée du Boulou).

Il permet d'augmenter les possibilités d'accueil, d'initiation et de perfectionnement.

Les adeptes de l'escalade pourront y préparer leurs futures courses de montagne.



Les «officiels lors de l'inauguration»



## 1987: AUBAZINE

Le leader de la grimpe d'Aubazine: André Besse consacrait le canal des Moines et le Saut de la Bergère, lieu privilégié des amateurs de falaise.

Ce site est classé «monument historique» et son accès est réservé aux grimpeurs.

## 9 DÉCEMBRE 1989. EN 20 ANS...

Un long passé...

Nos Vibrams ont martelé:

Les Pyrénées

Le Massif Central

Les Alpes

Le Jura Français et Suisse

Les Vosges

Le Maroc

La Turquie

Le Népal

La Crête

La Corse

La Sardaigne

et encore....



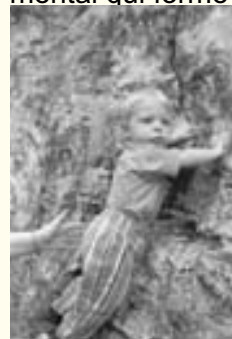
## 10 JUN 2001

La «verticalité» de la Dordogne a été prise en charge par la F.F.M.E.

La municipalité de Paussac Saint-Vivien a acquis un gîte d'étape et vient de créer la première maison de l'escalade en Dordogne.

Ce 12 Juin, au pied des falaises du Boulou, escaladeurs de tout âge étaient à pied d'œuvre.

Le président du conseil général a souligné l'intérêt d'un sport «physique et mental qui forme les tempéraments»



Un novice



Alain Bordas et Jean-Marc Poirier



Raymond Crépin

Les vastes horizons nous ont comblés, que ce soit par les voies normales ou les difficiles voies d'escalade.

Au sommet, la récompense est la même.

Après avoir «usé» plusieurs présidents:

Léon Guiral

Guy Eysartier

Hélène Lestang

Jean-Paul Fayette

Michel Homs

Michel Boutin.

Les pages se tournent et l'évolution naît .....



# A Suivre ...